

REGIONE PIEMONTE

Provincia del Verbano Cusio Ossola

COMUNE DI MONTECRESTESE

VARIANTE PARZIALE AL PRGC "VP.6"

(art. 17, 5° comma L.R.56/77 e s.m.i.)

VERIFICA DI CONGRUITA'
DELLE SCELTE URBANISTICHE CON IL
PIANO DI ZONIZZAZIONE ACUSTICA

C/VP.6

marzo 2017

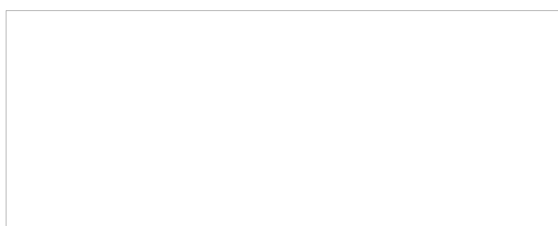
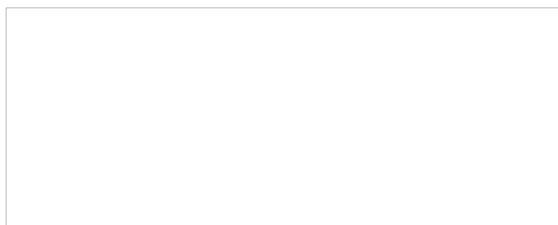
PROGETTO PRELIMINARE

I Progettisti

ARCHITETTI Luigi Bovio e Milena Gibroni

Via Dissegna n°2, 28845 DOMODOSSOLA (VB)

Tel.- fax. 0324/242343 Part. I.V.A. n° 01361600032



Il Comune di Montecrestese è dotato di un Piano di Zonizzazione Acustica approvato con Delibera di Consiglio Comunale n. 25 del 28/09/2005.

Il Piano di zonizzazione acustica (PZA) individua le seguenti classi:

Classe		Limite di immissione dB(A)
		Diurno - notturno
I	Aree particolarmente protette	50- 40
II	Aree prevalentemente residenziali	55- 45
III	Aree di tipo misto	60- 50
IV	Aree di intensa attività umana	65- 55
V	Aree prevalentemente industriali	70- 60
VI	Aree esclusivamente industriali	70- 70

E' stata verificata la congruità tra le scelte urbanistiche effettuate in sede di variante in ordine alle destinazioni d'uso del territorio e le classi individuate dal Piano di zonizzazione acustica.

Le nuove previsioni risultano collocate in classi idonee; inoltre non sono stati rilevati accostamenti critici.

L'ampliamento dell'area "Area per attività estrattiva - nuovo impianto -"Dvi2, comprensivo delle aree di cava già autorizzate (Determina della Provincia del V.C.O. n. 665 del 04/05/2015) e di quelle in ampliamento (Progetto di Rinnovo ed ampliamento della Cava "La Beola di Monte" in Loc. Croppola" L.R. 40/98 art,.12 e s.m.i. – Procedimento in corso) previsto dalla variante risulta collocato in Classe V e VI (Aree prevalentemente e esclusivamente industriali) e quindi conformi; si evidenzia come una piccola parte dell'area sia collocata in Classe IV (Aree di intensa attività umana): su questa minima porzione non è comunque ad oggi prevista alcuna attività di escavazione.

Al presente documento viene allegato uno stralcio cartografico contenente la sovrapposizione tra le tavole di zonizzazione urbanistica in scala 1:2000 e quelle del PZA ove ricadono le nuove previsioni.

Conclusioni

I sottoscritti

Dott. Arch. Milena Gibroni tecnico urbanista redattore della Variante

Dott. Geol. Paolo Marangon tecnico in Acustica Ambientale

Premesso quanto sopra esposto

dichiarano

che le nuove previsioni proposte per la Variante Parziale al P.R.G.C. del Comune di Montecrestese (5° comma dell'art. 17 della L.R. 56/77 s.m.i.) siglata "VP6", sono coerenti e compatibili con il vigente Piano di Zonizzazione Acustica e non determinano necessità di revisione/adeguamento della zonizzazione acustica stessa.

Dott. Arch. Milena GIBRONI

Dott. Geol. Paolo MARANGON

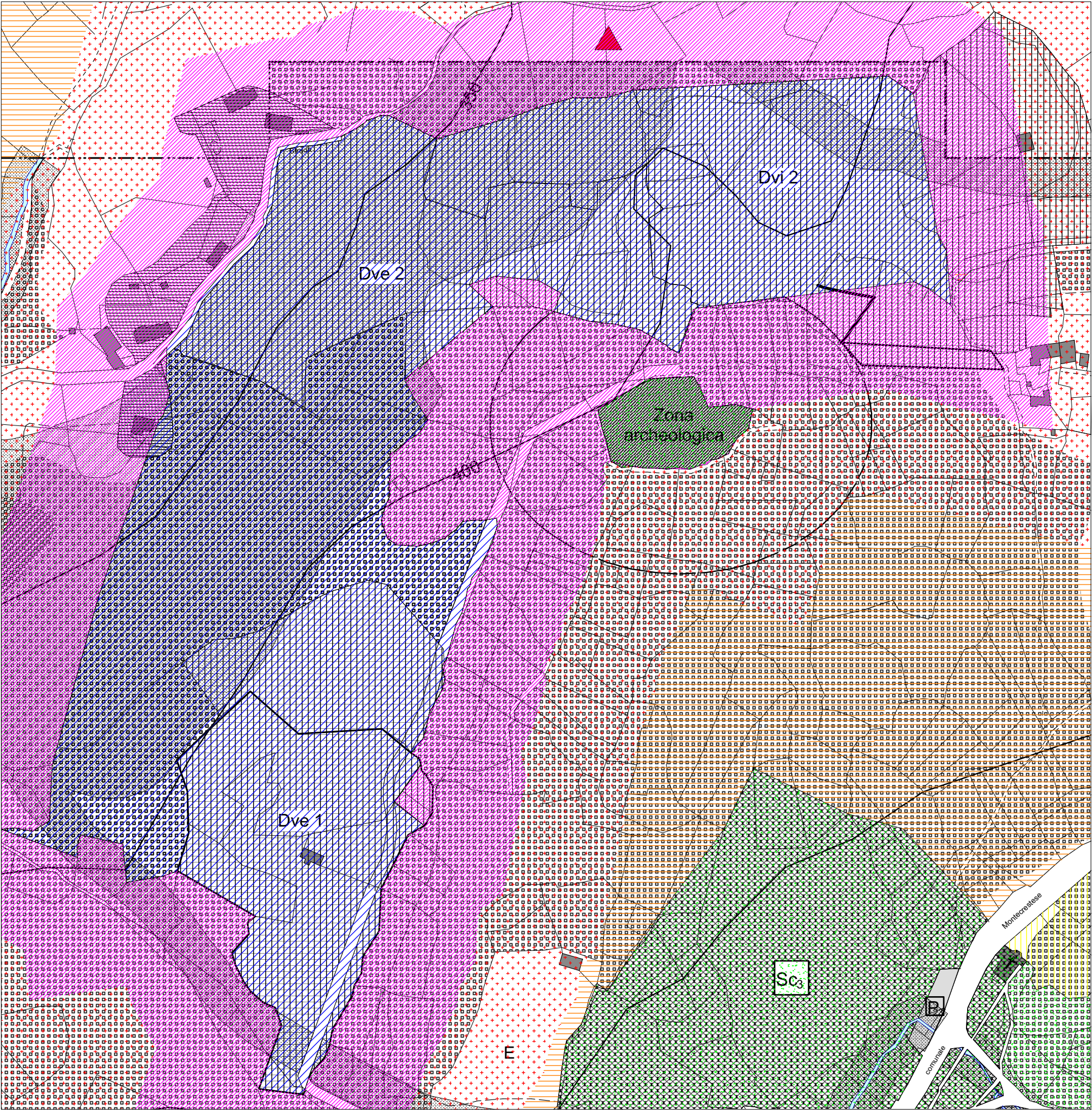
Domodossola, marzo 2017

COMUNE DI MONTECRESTESE
Piano Regolatore Generale Comunale

VARIANTE PARZIALE art.17, 5° comma L.R.56/77 e s.m.i. - VP.6

VERIFICA DI COMPATIBILITA' ACUSTICA

SOVRAPPOSIZIONE P.Z.A. / VARIANTE PARZIALE VP.6



LEGENDA:

- CLASSE I**
AREE PARTICOLARMENTE PROTETTE
- CLASSE II**
AREE AD USO PREVALENTEMENTE RESIDENZIALE
- CLASSE III**
AREE DI TIPO MISTO
- CLASSE IV**
AREE DI INTENSA ATTIVITA' UMANA
- CLASSE V**
AREE PREVALENTEMENTE INDUSTRIALI
- CLASSE VI**
AREE ESCLUSIVAMENTE INDUSTRIALI

scala 1/2000